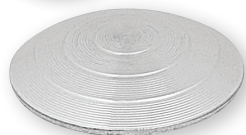




Clou adhésivé > Adhésif de très haute performance.



Alu brut - Rainuré

4490



Laiton - Rainuré

4492



Alu brut - Lisse

4495



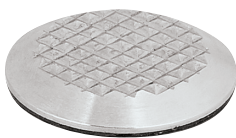
Inox - Rainuré

4496



Alu noir - Lisse

4494



Inox diamanté - Plat

4381



MODE DE POSE

Pré requis : Température de travail > 10°C / Support lisse, sec et propre (nettoyez et dégraissez la zone au préalable avec de l'acétone ou tout autre dégraissant puissant, utilisez des gants).

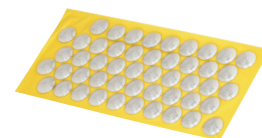
- Placez les gabarits de pose à une distance de 35 à 50 cm du nez de la marche de palier.
- Déposez les clous adhésivés au centre des cavités du gabarit, puis faire une légère pression dessus.

DESCRIPTION

Dispositif d'éveil à la vigilance pour personnes mal et non-voyantes. Conforme à la norme NF P98-351

Clous podotactiles métalliques de diverses natures de métal pour un rendu esthétique lors d'une pose de bande d'éveil à la vigilance.

Type : adhésivé.
 Ø 25 mm. Hauteur : 5 mm.



Livrés en boîte de 150 clous (3 plaques de 50 clous) pour environ 1 m x 0,40 m.

Gabarit de pose à commander à part.

USAGE

Usage en intérieur.

S'utilise sur des revêtements lisses tels le PVC souple, linoléum, bois, verre, parquet stratifié, marbre, carrelage (à éviter pour les joints supérieurs à 3mm).

RÉFÉRENCES

- **4490** - Alu brut - Rainuré
- **4492** - Laiton - Rainuré
- **4494** - Alu noir - Lisse
- **4495** - Alu brut - Lisse
- **4496** - Inox - Rainuré
- **4381** - Inox diamanté - Plat

MATIÈRES

Alu brut - Laiton - Inox

Les informations contenues dans ce document sont communiquées à titre indicatif. Elles ne peuvent engager la responsabilité de ROMUS. L'utilisateur ou le prescripteur vérifiera la compatibilité des données techniques du produit avec la situation réelle. La société ROMUS se réserve le droit de modifier tout ou une partie de ce document sans préavis.

Architecte :

Tél. :

E-mail :

Projet :

Distributeur :

Tél. :

E-mail :